

德國蔡司立體顯微鏡

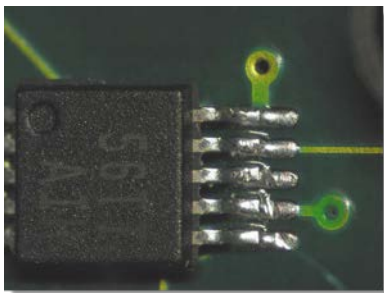
# Stemi 305



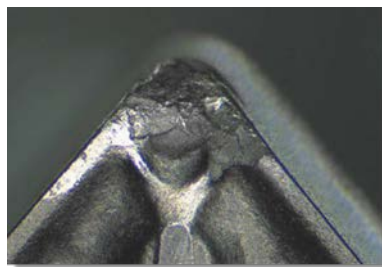
Aphid, OL, Spot K LED, 3.0x



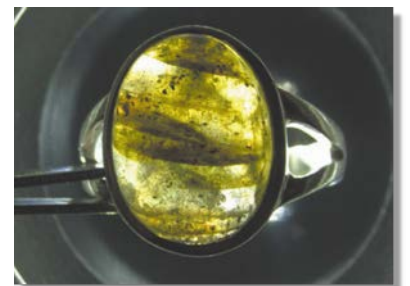
Royal fern, sori and sporangia, OL,  
Spot K LED, 2.0x



Damaged solder contact, Ringlight,  
3.5x, Front Optics 0.75x



Indexable insert, shows tool wear,  
Ringlight, 0.8x



Ring with Labradorit, DF, TL



We make it visible.



簡潔流線的設計、多樣化組合、德國品質、出色的光學表現和高 C/P 值的價格，輕鬆滿足生物實驗教學、日常實驗室生理解剖實驗、工業精密零件加工檢測所需。



- 放大倍率** 8x~40x (在 10x 目鏡不加裝輔助鏡情況下)  
加裝輔助鏡最大擴充倍率範圍：4x~200x
- 變焦倍率** 5:1, 5 段倍率
- 可視範圍** 29mm~58mm
- 多種目鏡** 10x/23 (標配)、16x/14、25x/10
- 多種鏡筒** 雙眼式、三眼式 (僅可接 CCD)、內建 Wifi 和 120 萬像素 CCD 雙眼式 (可透過 Wifi 與 iPad 的 Labscope APP 連結拍照、錄影儲存、量測等, 極其適合生物實驗課教學)
- 多種機座** 整合式 LED 光源機座: EDU 型(上下光源)、LAB 型(上下光源底座附翻轉鏡)、MAT 型(僅上光源, 附 LED 環形燈)、A 型(懸臂式支架)
- 工作距離** 標準為 110mm, 加裝輔助鏡情況下最高可達 185mm
- 光源** 觀察鏡筒內建近垂直燈源, 節省空間, 亦可加裝單管或雙管 LED 側燈、LED 環形燈等, 並由機座側鈕或外接控制器調整光源強度



合約經銷商：

**萊得科技有限公司 Leader Scientific**

地址：新北市新店區中興路一段 270 巷 8 號 1 樓  
電話：(02) 8665-4486 傳真：(02) 2913-0886  
網址：www.leader-s.com.tw



We make it visible.