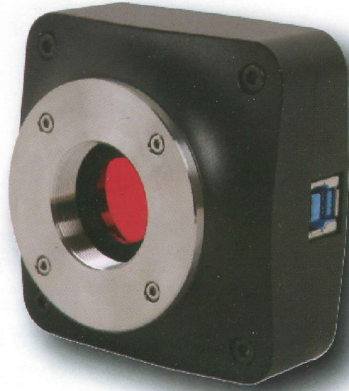
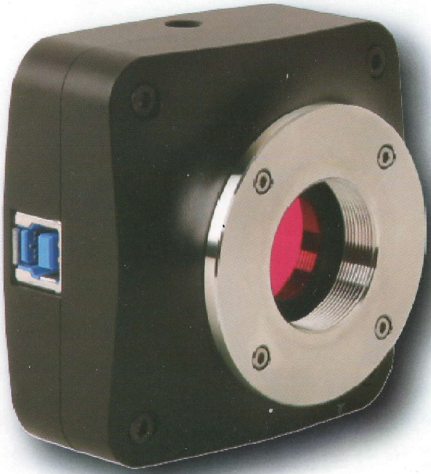


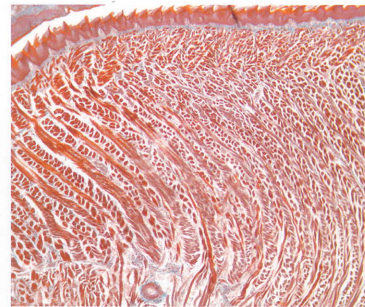
# LEADVIEW 500Q



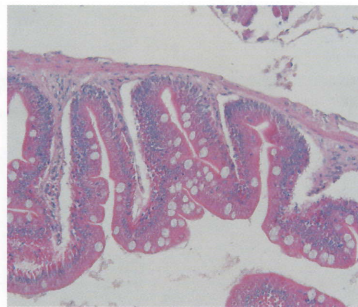
## 色彩超質感

LeadView 500Q提供高感光500萬畫素，優越的光譜色彩還原，重現目鏡底下的真實樣貌。

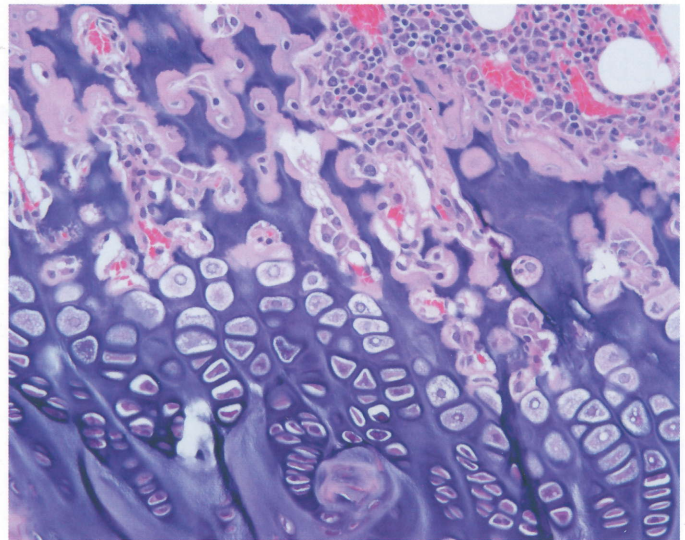
配合ImageView軟體可以進行自動化曝光、色調平衡、ROI、色溫調整、影像疊圖、螢光套色等功能，依據需求手動微修誤差，讓您不必再為了顏色失真而懊惱。



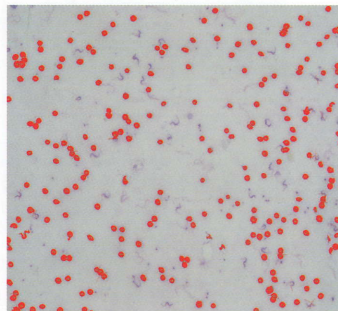
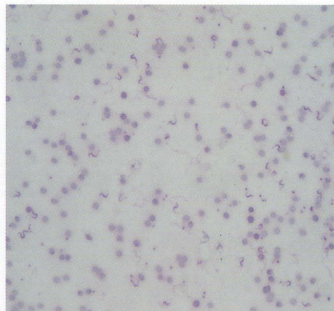
▲ 10x成像



▲ 40x成像



▲ 40x成像



## 分割計數

還在為了觀察物那多如繁星的標的物計數而困擾嗎？ImageView 軟體採用便捷多型態的分割計數技術，快速顏色分塊，觀察物標碼，以及分割重疊之標的物。在計數同時，還提供個別標的物面積、周長等資訊，以供觀察者全面洞悉觀察物分毫！

序號	中心	面積	周長
1	(2353.15, 2022.21)	1180.00	137.20
2	(1525.63, 2012.80)	1161.00	146.71
3	(587.00, 1990.80)	1289.00	163.34
4	(836.31, 1968.85)	1183.50	146.95
5	(2183.06, 1962.03)	997.50	137.92
6	(928.01, 1960.00)	1393.50	174.07
7	(1445.26, 1947.00)	1197.00	143.54
8	(2205.25, 1924.65)	902.50	135.10
9	(2048.80, 1906.80)	820.50	130.33
10	(778.06, 1918.82)	1015.00	128.23
11	(1782.03, 1903.55)	1444.50	169.44
12	(2043.00, 1890.80)	975.00	181.20
13	(2411.20, 1880.23)	1486.50	238.01
14	(717.30, 1861.96)	1243.50	140.61
15	(2023.80, 1859.80)	1446.00	160.85
16	(2344.60, 1837.74)	874.00	140.51
17	(1941.00, 1826.00)	1218.00	144.02

▲計數結果包含編碼、座標、面積、周長

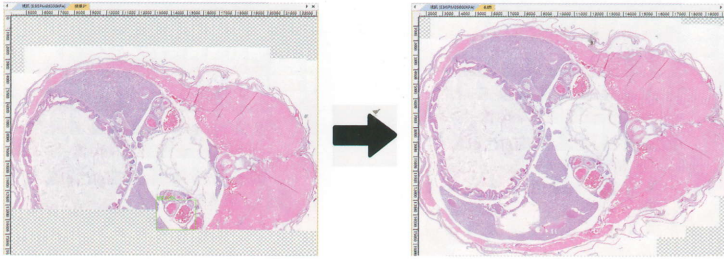
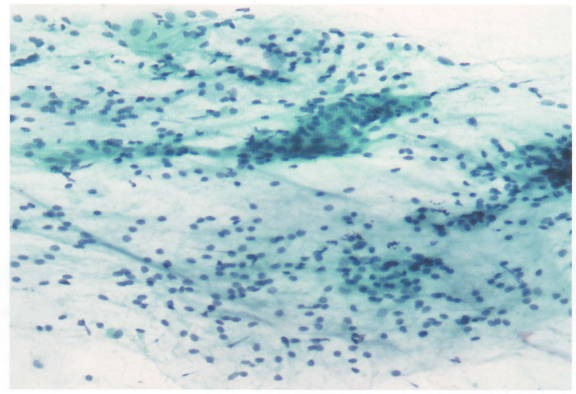


▲可適用各種轉接環搭配顯微鏡



## 縮時攝影

想要掌握觀察物每個時刻的變化嗎？ImageView軟體提供最便捷的定時拍攝功能。依據使用者需求，可自由調整拍攝張數、時間間距，讓您從此不必苦守在觀察物前，也能輕鬆捕捉每個變化！



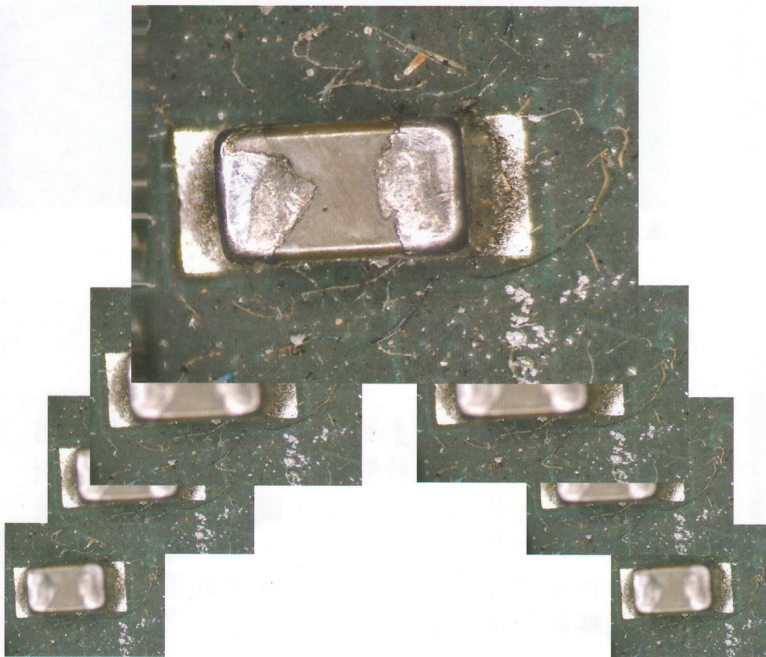
## 全景拼接

往常因受限於感光視野的關係，無法直接拍下觀察物的全貌。現今LeadView 500Q打破視野桎梏，只需緩緩移動載物台的XY軸，即能實時進行影像全景拼接，不失真、無誤差地為您呈現觀察物全貌，享受視界無垠的新體驗。

## EDF景深擴展

還在為了立體觀察物無法同時全面對焦而困擾嗎？

ImageView軟體結合光學與數位技術，實時進行景深融合，可在不失畫質的前提下捕捉大景深圖像，無須繁複的後製進程，即能輕鬆擺脫顯微鏡只聚焦同一平面的窘境！



## ▼LeadView 500Q規格一覽

產品型號	LeadView 500Q
感光晶片&尺寸(mm)	5.0M/IMX264(C, GS) 2/3" (8.45x7.07)
像素 (μm)	3.45x3.45
感光度/暗信號值	1146mv with 1/30s 0.15mv with 1/30s
每秒幀率/解析度	35@2448x2048 50@1224x1024
分檔	1x1 1x1
曝光時間	0.1ms~15s
光譜波長範圍	380-650nm (有紅外截止濾光片情況下)
色彩表現技術	Ultra-Fine™ 硬體 ISP 視頻處理引擎
白平衡	ROI 白平衡 / 手動 Temp-Tint 調整
作業軟體	ImageView



萊得科技有限公司 Leader Scientific

地址：新北市新店區中興路一段270巷8號1樓

電話：(02) 8665-4486 傳真：(02) 2913-0886

網址：www.leader-s.com.tw

