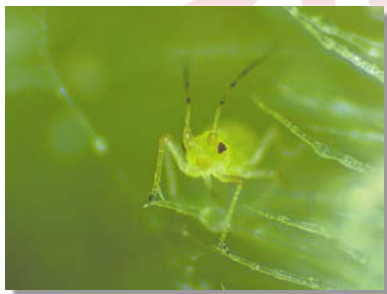


德國蔡司立體顯微鏡

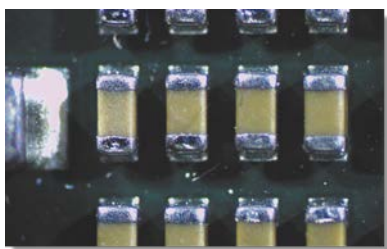
Stemi 508



Aphid, BF, Spot K LED, 4x



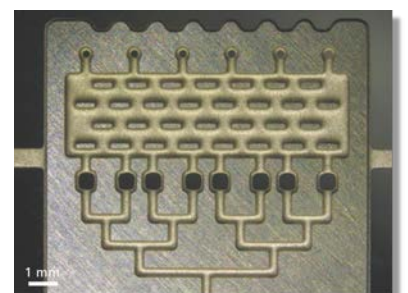
Royal fern, sori and sporangia, OL,
Spot K LED, 0.63x, Front Optics 5
Apo 0.63x



Damaged solder, Ringlight



High brightness LED, chip, bond
wires and packaging, OL, Spot K
LED, 1.25x



Microfluid device, Ringlight, 0.8x



We make it visible.



簡潔流線的設計、舒適的操作質感、德國品質、更清晰細膩的光學表現和高 C/P 值的價格，滿足各類進階生物實驗和工業精密零件加工檢測所需。



- 放大倍率** 6.3x~50x (在 10x 目鏡不加裝輔助鏡情況下)
加裝輔助鏡最大擴充倍率範圍：2x~250x
- 變焦倍率** 8:1，10 段倍率，具精確步階或一般轉動兩種倍率轉換模式
- 可視範圍** 35mm~121mm
- 多種目鏡** 10x/23 (標配)、16x/16、25x/10
- 多種鏡筒** 雙眼式、三眼式 (分光比 0/100)
- 多種機座** 整合式 LED 光源機座：EDU 型(上下光源)、LAB 型(上下光源底座附翻轉鏡)、MAT 型(僅上光源，附 LED 環形燈)、A 型(懸臂式支架)
- 工作距離** 標準為 92mm，加裝低倍輔助鏡情況下最高可達 287mm
- 濾片** 可加裝偏光片做晶體結構之觀察
- 光源** 可加裝單管或雙管 LED 側燈、LED 環形燈等，並由機座側鈕或外接控制器調整光源強度
- 特點**
1. 所有光學鏡片和元件皆經防霉處理
 2. APO (Apochromatic) 複消色差等級光學校正系統，大幅減少光干涉所造成的色差，讓色彩表現更精準，影像細節更清晰細膩



合約經銷商：



萊得科技有限公司 Leader Scientific

地址：新北市新店區中興路一段 270 巷 8 號 1 樓
電話：(02) 8665-4486 傳真：(02) 2913-0886
網址：www.leader-s.com.tw



We make it visible.