



SMZ745 / SMZ745T

立體顯微鏡



特點

1. 高工作距離: 115mm (10x目鏡)
2. 防水、防塵、防靜電設計
3. 全機身防霉處理

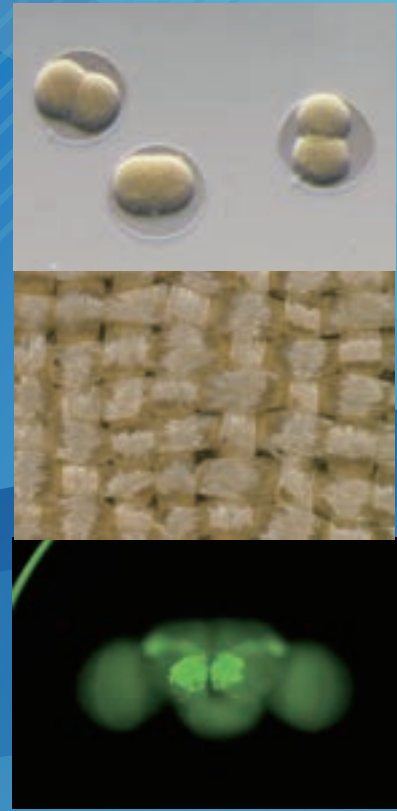
規格

1. 光學系統: Greenough Type
2. 變焦比: 7.5:1
3. 變焦範圍: 0.67x ~ 5x
4. 總倍率: 3.35x ~ 300 (依目鏡及輔助鏡相乘後)
5. 鏡筒: 傾斜度 45° , 可調瞳孔距離52 ~ 75mm
6. 三眼(SMZ745T): 內建0.55x CCD鏡頭
7. 目鏡: C-W 10xB (F.N. 22) / C-W 15x (F.N. 16) / C-W 20x (F.N. 12.5) / C-W 30x (F.N. 7)
8. 輔助鏡: G-AL 0.5x (W.D. 211mm) / G-AL 0.7x (W.D. 150mm) / G-AL 1.5x (W.D. 61mm) / G-AL 2x (W.D. 43.5mm) / G-AL ERG 0.77-1.06x (W.D. 102-48mm)
9. 標準工作距離: 115mm



SMZ800N / SMZ1270

立體顯微鏡



規格

1. 光學系統: Parallel-optics type
2. 放大倍率: SMZ800N - 10X~80X (10X目鏡下) / SMZ1270 — 6.3X~80X (10X目鏡下)
3. 雙眼鏡筒: P.B 20°
4. 中間層照相鏡筒: P-IBSS2 Beam Splitter S2
5. 物鏡: ED Plan 1.5X / ED Plan 2X / ED Plan 0.75X / Achromat 0.5X / Plan Apo 0.5X / Plan Apo 0.75X / Plan Apo 1X
6. 工作距離: 標準78mm (1X物鏡下)
7. 目鏡: C-W 10xB (F.N. 22) / C-W 15x (F.N. 16) / C-W 20x (F.N. 12.5) / C-W 30x (F.N. 7)
8. 底座: C-PSN Plain Stand 基本型 / P-PS2 Plain Stand 粗微調型 / P-DSL32 LED Stand 穿透光底座



231 新北市新店區中興路一段270巷8號1樓

電話：(02)8665-4486

官網：<http://leaderrwd.syis.com.tw/default.aspx>

MAIL：leader07@ms32.hinet.net

