

Nikon Ei 學生型顯微鏡



簡單直覺的介面
學生最容易入手的顯微鏡

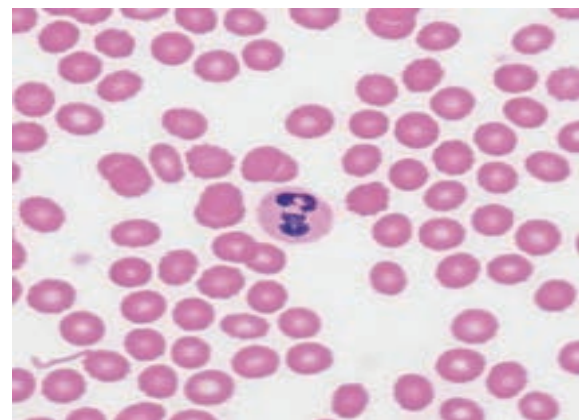


規格：

- 1、光學系統：CFI無限遠光學系統。
- 2、光源：高流明白光LED，可放入45mm濾鏡。
- 3、目鏡：EC-C CFI 10x/20、E2-CFI 15x/12。
- 4、鏡筒：EC-T-TB Binocular tube 30° (set)
EC-T-TF Trinocular tube 50/50 25° (set)
- 5、物鏡：CFI BE2 Plan Achromat 4x~100x。
- 6、防霉處理：主機光學系統防霉處理。



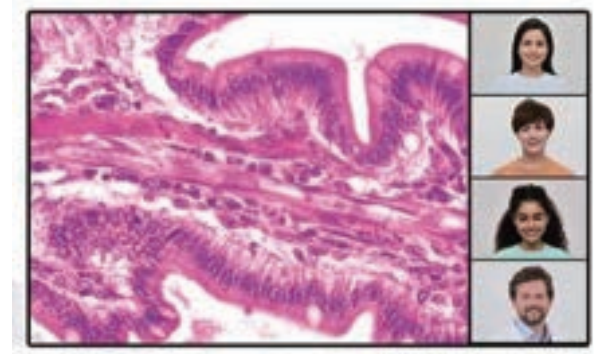
- 5.2kg輕巧的設計方便搬運，輕鬆存放高處位置



- 具有卓越圖像清晰度的高倍率物鏡，清晰捕捉精細結構



- 文字：CFI BE2 Plan Achromat 系列物鏡



- Ei可升級為互動式數位教學系統，可透過網路與多台電腦連接，提升教學效率及品質

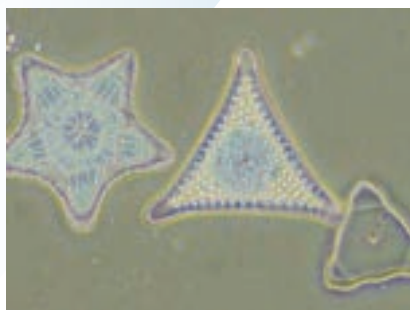
Nikon Si 正立顯微鏡

規格：

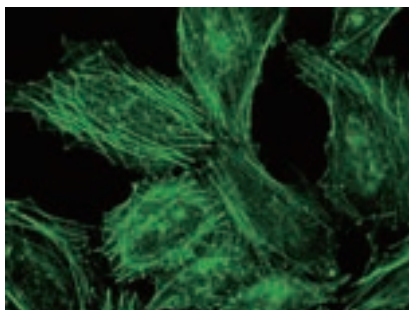
- 1、CF無限遠光學系統。
- 2、五孔式物鏡鼻輪。
- 3、採LED光源，並具有ECO節能裝置。
- 4、LIM光源管理。
- 5、液晶顯示面板，顯示物鏡等級倍率、光源強弱等狀態。
- 6、物鏡：CFI Plan Achromat 4x-100x；
CFI Achromat DL10x~100x phase。
- 7、可做明視野、位相差、暗視野、簡易偏光、簡易螢光等。
- 8、可升級兩人式教學。
- 9、可做多人無線連網式教學。



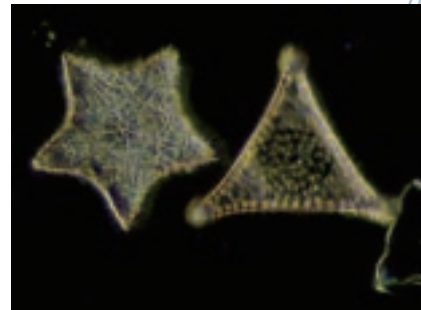
相位差觀察



簡易螢光觀察



暗視野觀察



萊得科技有限公司
LEADER SCIENTIFIC

231新北市新店區中興路一段270巷8號

電話: (02)8665-4486 網址: <http://www.leader-s.com.tw>

E-MAIL: leader07@ms32.hinet.net

官網



LINE好友

