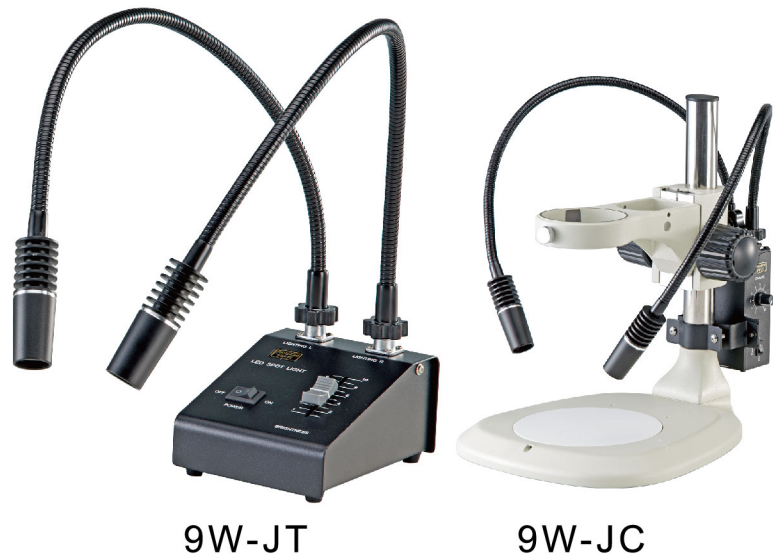


## 各式光源

ZOOMKOP



9W-JT

9W-JC

### 9W-JT 桌上型雙鵝管

(尺寸:140x106x70mm(LxWxH))

### 9W-JC 背掛式雙鵝管

(尺寸:140x98x52mm(LxWxH))

1. 總長: 590mm
2. 鵝管長度450mm
3. 功率: 3Wx2
4. 工作溫度: 小於50度
5. 輸出電壓: 85~265VAC / 50~60HZ

### LED 環型燈

1. LED ZK-60 (60 顆LED)  
內徑64mm/外徑103mm/內置調光器
2. LED ZK-80 (80 顆LED)  
內徑64mm/外徑103mm/內置調光器
3. LED ZK-60S (60 顆LED)  
內徑45mm/外徑83mm/外接式調光器
4. 輸出電壓:90~265V/ 50~60HZ

### L-150 國產冷光燈源

1. 鹵素光燈源箱
2. 燈泡:21V 150W
3. 色溫:3100K
4. 照度:3500 Lux
5. 連接光纖方式: 鵝管、蛇管及環型光纖
6. 電壓:110VAC 60HZ
7. 尺寸L×W×H: 243×160×130mm
8. 輸出電壓:90~265V/ 50~60HZ



LED ZK-80

LED ZK-60

LED ZK-60S

L-150



**萊得科技有限公司**  
**LEADER SCIENTIFIC**

231新北市新店區中興路一段270巷8號  
電話: (02)8665-4486 網址: <http://www.leader-s.com.tw>  
E-MAIL: leader07@ms32.hinet.net



**萊得科技有限公司**

ZOOMKOP

## 立體顯微鏡



SM-63T

SM-63

### ZoomKop SM-63 立體顯微鏡 (雙眼)

1. 連續變倍比值:8x~50x(10x目鏡下)
2. 10x可調焦式目鏡, 視野數22mm
3. 標準工作距離110mm
4. 台面可選購方柱或圓柱型
5. 上下光為LED 可調式光源

### ZoomKop SM-63T 立體顯微鏡(三眼)

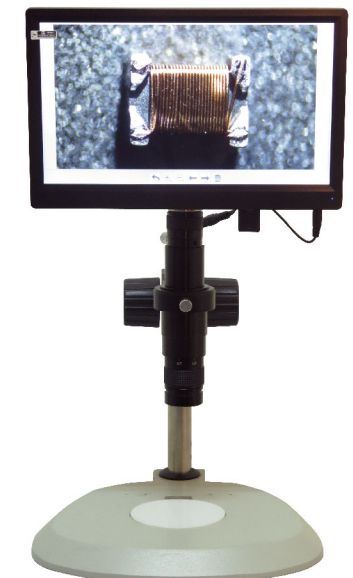
1. 三眼可接數位CCD 攝影機
2. 分光比例: 50:50
3. 使用範圍:  
生物醫學: 昆蟲、果蠅、  
斑馬魚、胚胎、小鼠解剖等。  
工業: 電子零組件、PCB 電路板、  
精密零件加工、封裝測試等

## 金相顯微鏡



### ZoomKop HM-2200 金相顯微鏡

1. 無線遠高解析物鏡5x~50x(100x選配)
2. 高視野目鏡 10x/22
3. 帶偏光裝置
4. 三眼可接數位CCD
5. 專做金屬剖面之粒徑分析, 以及PC板鍍銅厚度之剖面分析



### ZoomKop Zoom-300 單筒立體放大鏡

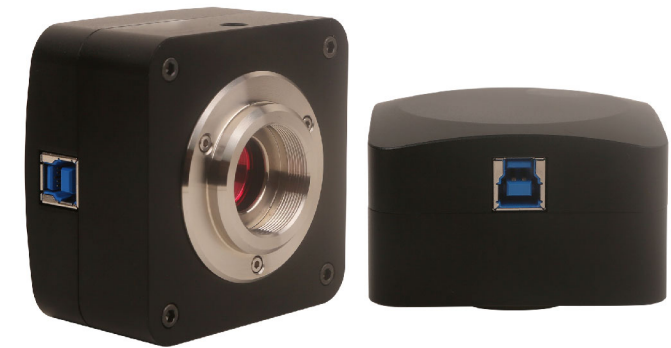
1. 變焦鏡頭0.75x~4.5x
2. 搭配11.6 LCD螢幕
3. HDMI All-In-One 數位CCD
4. FPS 60 @1920x1080



# LeadView數位影像攝影系統

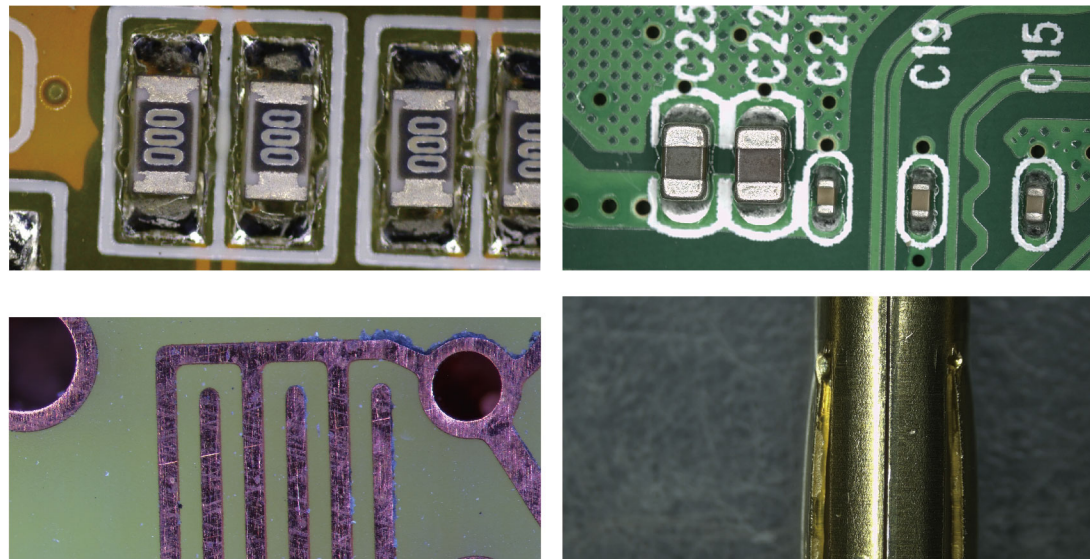


- ### LeadView 2000AIO
1. All-In-One 全彩Sony 晶片
  2. 1/2.8" CMOS 感光晶片
  3. FPS:HDMI 60@1920x1080
  4. 搭配11.6" HDMI螢幕直接懸掛於微鏡上
  5. 輸出介面:HDMI、USB、SD 卡
  6. USB 滑鼠控制選單
  7. 不需電腦，直接螢幕即時量測、儲存

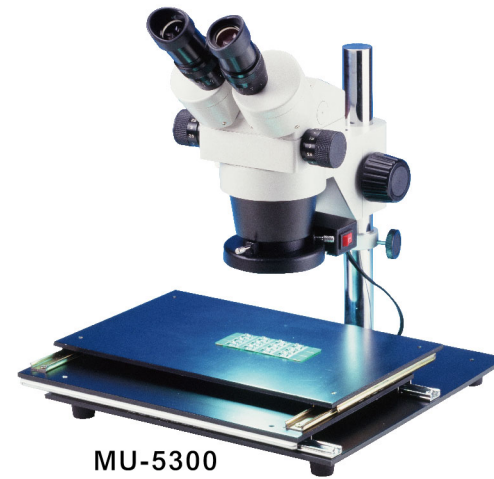


- ### LeadView 6300AC (Color)
1. 感光元件：Sony IMX178
  2. 感光晶片：1/8" CMOS
  3. 畫素大小(μm)：2.4x2.4
  4. 解析度：3072x2048(30FPS)  
1536x1024(38FPS)
  5. 軟體：含量測軟體

- ### LeadView 2000Q (Color)
1. 感光元件：Sony IMX183
  2. 感光晶片:1" CMOS
  3. 畫素大小(μm):2.4x2.4
  4. 解析度: 5440x3640(15FPS)  
2736x1824(50FPS)  
1824x1216(60FPS)
  5. 軟體：含量測軟體



# 客製化平台



MU-5300

- ### MU-5300 滑動式平台
1. 下層尺寸(300×400mm)，  
上層尺寸(150×400mm)
  2. 滑動行程(200×430mm)，  
可接受客戶訂製更加行程



MU-180

- ### MU-180 機械式移動平台
1. 台面尺寸:180x155mm
  2. 同軸式XY移動範圍  
X:85mm、Y:50mm
  3. XY移動有座標顯示



U-2200

- ### U-2200 支架延伸平台
1. 台面尺寸大小為350x400mm  
(或依客戶需求之規格訂做)
  2. 支架深度可從原來的140mm  
延伸到255mm
  3. 此台面之設計，優點在於佔用工作桌面  
較少，方便檢測大型PC板或大型尺寸之  
面板等



U-2100

- ### U-2100 萬向支架平台
1. 此平台可提供生物或工業界使用，高度為  
500mm，水平橫桿600mm。水平移動具有  
粗調及微調，可連接30mm調焦器使用。
  2. 也可選購各種不同直徑之調焦器相容之前  
柱，如32mm、30mm、26mm、25mm等