

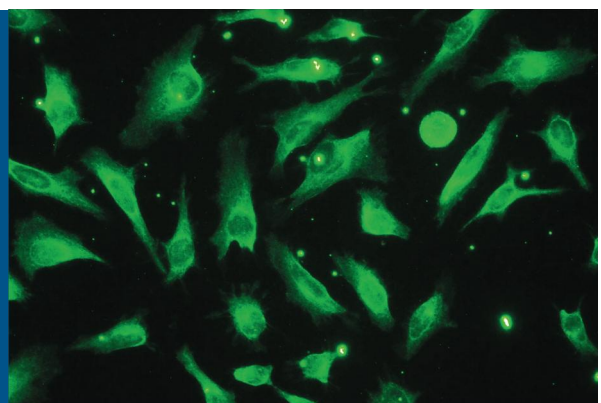


YODN Hyper S330 光源箱是一台全新專為螢光顯微鏡設計的光源。應用了專屬設計的 130 瓦金屬鹵化物燈、Hyper S330 提供廣域且高激發能量螢光波長，並能同時保持高達 3,000 小時使用時數*，它是一個功能強大的螢光光源但價格合理的選擇。此光源箱配置了預先校準的燈泡、提供科研使用者精確和一致的光源並免去了日常校正光源的瑣事。Hyper S330 設計了九段式可調節的光輸出強度調整，適合所有研究場合的光輸出。

Hyper S330 是理想的螢光光源箱，適用於所有主要的螢光顯微鏡品牌。

Hyper S330

廣域型螢光顯微鏡光源箱



特點

金屬鹵化物燈泡

預先校準的燈泡

長效型燈泡

低光漂白率

全波長光譜

科研應用後出光設計

優勢

強大的光源：130 W 金屬鹵化物燈滿足所有研究場合

易於維護；大量節省燈泡校正時間及人力

低耗材維護費用（Hyper S330 燈泡壽命 3,000 小時比傳統汞燈系列金屬鹵化物燈的 200 小時壽命長有 15 倍之多）

增加螢光細胞樣本存活率

適用於所有螢光激發的科研實驗

全新設計更符合科研使用情境、方便操作

Hyper S330

Hyper S330 廣域型螢光顯微鏡光源箱



產品規格

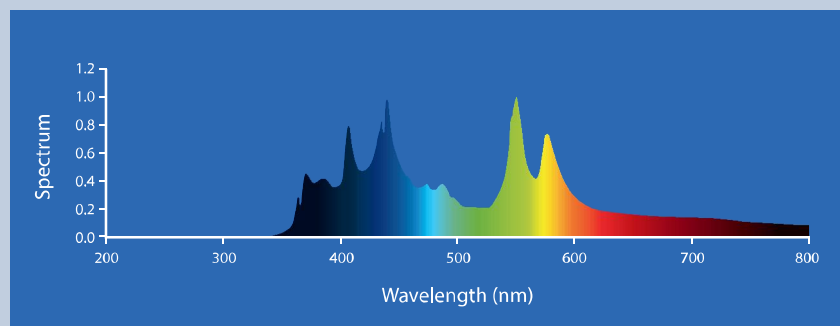
產品型號	Hyper S330
光源箱系統包括	預先校準的金屬鹵化物燈、整合式電源及電源線 和操作手冊 可選購的液態光導管及螢光顯微鏡適配器 / 準直鏡
燈泡	專用 130 W 短弧金屬鹵化物燈泡
燈泡壽命	平均 3,000 小時*
輸入電源	100 - 240 VAC, 50/60 Hz
開機至正常使用所需時間	90 秒 (平均時間)
面板控制	電源開 / 關, 光源強度調整
面板顯示資訊	累積的燈泡使用時數, 狀態指示器
箱體尺寸 (HxWxL) mm	220 x 130 x 365
重量	5.5 Kg
保固	1 年 (不含燈泡及液態光導管)
液態光導管	1.5 米液態光導管, 直徑 Ø3 mm
轉接環 / 準直鏡	相容於所有主要品牌螢光顯微鏡

* 使用平均工程測試方法衡量燈泡的使用壽命, 它並不代表產品保修。燈泡保修詳細資訊請諮詢授權的產品分銷商。

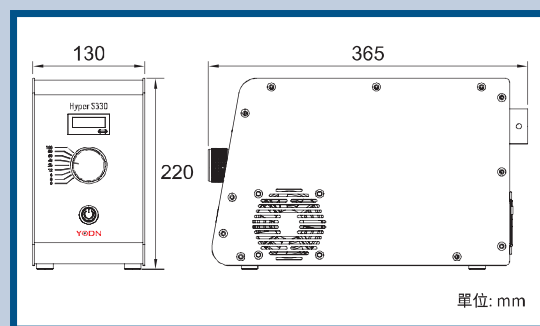
配件和配置圖



光譜圖



外觀尺寸



萊得科技有限公司 Leader Scientific

地址: 新北市新店區中興路一段270巷8號1樓

電話: (02) 8665-4486

傳真: (02) 2913-0886

網址: www.leader-s.com.tw

