



# LeadView

2000AIO-Plus  
8000AIO-Lite

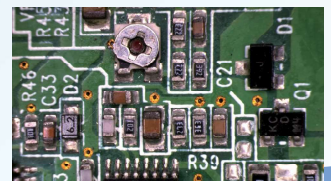
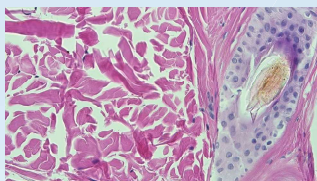
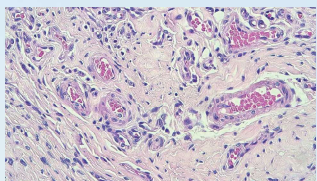


## 超高畫質 顯微數位攝影系統



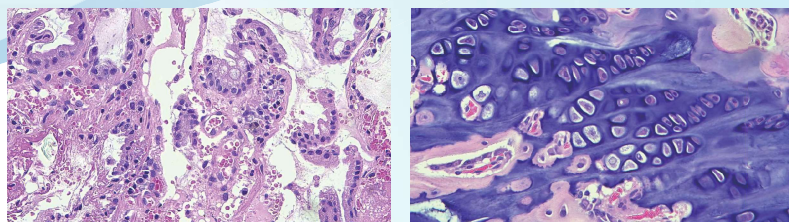
### 產品特色：

- 1、兩款皆為All In One(HDMI+USB+SD)微型電腦C-mount數位相機。
- 2、支援滑鼠功能，可直接透過螢幕操作相機功能。
- 3、可用於拍照、錄影，並能夠調整白平衡、飽和度、銳化、對比、伽瑪值等功能。
- 4、無須透過電腦，即可透過內建微型電腦於螢幕上直接進行即時量測。
- 5、Picture In Picture 功能提供使用者作對比與教學應用。
- 6、超高畫質HDMI影像輸出，4K / 1080P自動適應切換。
- 7、可插入SD卡，即時存取拍攝照片影像。
- 8、附軟體光碟，能於電腦上使用EDF景深堆疊、量化、計數、縮時攝影等功能。
- 9、專業設計：11.6" HDMI 螢幕可直接懸掛於CCD上，與顯微鏡呈現三機一體，最大限度節省空間占比。



# 產品規格

產品名稱	2000AIO-Plus	8000AIO-Lite
感光晶片尺寸	SONY IMX385(C) 1/2"(7.2mmx4.05mm)	SONY IMX334(C) 1/1.8"(7.68mmx4.32mm)
畫素	200萬畫素	800畫素(4K)
感光度/ 暗信號值	1175mv with 1/30s 0.15mv with 1/30s	505mv with 1/30s 0.13mv with 1/30s
FPS/ 解析度	60@1920*1080(HDMI) 50@1920*1080(USB)	30@3840*2160(HDMI) 20@3840*2160(USB)
像素	3.75 $\mu\text{m}$ x3.75 $\mu\text{m}$	2.0 $\mu\text{m}$ x2.0 $\mu\text{m}$
曝光時間	0.04ms~1 000ms	0.04ms~1 000ms
輸出格式	JPEG TIFF	JPEG TIFF



可提供不同品牌如：  
Leica、Zeiss、Nikon、Olympus 等顯微鏡之轉接鏡頭。



**萊得科技有限公司**  
**LEADER SCIENTIFIC**

231新北市新店區中興路一段270巷8號

電話: (02)8665-4486 網址: <http://www.leader-s.com.tw>

E-MAIL: leader07@ms32.hinet.net

